

REVHO
Hôpital Tarnier
89 rue d'Assas
75006 Paris

Contact :
Tél : 01 58 41 34 95
Fax : 01 58 41 34 94
Mail : coordinateur.medical@revho.fr
secretariat@revho.fr



© Charlotte Charlotte Lignon - Mai 2019



Réseau Entre la Ville et l'Hôpital
pour l'Orthogénie

Catalogue des formations 2020



Hôpital Tarnier

89 rue d'Assas
75006 Paris

Tél : 01 58 41 34 93
Fax : 01 58 41 34 94

Mail : contact@revho.fr
Site internet : www.revho.fr

Sommaire

I. Présentation du réseau REVHO

II. Formation à l'IVG médicamenteuse

1. En médecine de ville
2. En CPEF/ CMS

III. Formation de formateurs

IV. Formation à l'IVG médicamenteuse sous AL

Et après 12 SA

V. Formation des équipes hospitalières

Accueillir, écouter, informer et accompagner les patientes en demande d'IVG en milieu hospitalier

VI. DIU Régulation des Naissances

I. Présentation du réseau REVHO

Créé en novembre 2004, REVHO est un réseau de santé régional dont l'objectif principal est de faciliter l'accès à l'IVG en Île-de-France pour les femmes qui le souhaitent quels que soient la méthode et le lieu de prise en charge.

Son domaine d'intervention s'élargit à l'IVG instrumentale sous anesthésie locale et à la contraception.

Les missions du réseau

Accroître l'offre de soins en facilitant l'accès à l'IVG et à la contraception sur le territoire francilien.



Développer les différentes méthodes d'IVG en garantissant une qualité et une sécurité des soins quel que soit le lieu de prise en charge.



Faciliter la pratique des professionnels par la mise à disposition des outils nécessaires au suivi des patientes.

Assurer une continuité de l'offre de soin par la mise en relation des professionnels de la ville et de l'hôpital.



Améliorer la qualité de la prise en charge par l'information et la formation des professionnels.

II. Formation à l'IVG médicamenteuse

1. En médecine de ville



Objectif

Permettre aux médecins et sages-femmes de ville de réaliser des IVG médicamenteuses dans les meilleures conditions de sécurité médicale.

Contenu

- L'IVG en France : épidémiologie et législation.
- IVG médicamenteuse en ville : modalités pratiques.
- Pharmacologie mécanisme d'actions et protocoles.
- Indications, contre-indications et protocoles de la méthode.
- Difficultés du diagnostic précoce de la grossesse normale ou pathologique.
- Information des patientes et aide au choix de la méthode.
- Suivi de l'IVG médicamenteuse : effets secondaires/complications.
- Contraception après une IVG.
- Conclusions et évaluations.



Forme pédagogique

La formation utilise des méthodes pédagogiques dynamiques et interactives (pré-test, groupes de travail, cas cliniques, jeux de rôle, etc.).



Public

Médecins généralistes ou spécialistes en gynécologie obstétrique ou en gynécologie médicale mais aussi sages-femmes libéraux ou salariés.

Durée

La formation s'étend sur une journée de 8h30 à 17h30 avec des temps de pause.



2. En CPEF/CMS

Objectifs

- Transmettre aux professionnels des Centres de Planification et d'Éducation Familiale (CPEF) et Centres Municipaux de Santé (CMS) les connaissances et les outils nécessaires pour accueillir, informer et orienter les patientes en demande d'une IVG médicamenteuse.
- Connaître les démarches administratives nécessaires à la mise en place de l'IVG médicamenteuse en CPEF/CMS.



Contenu

- L'IVG en France : épidémiologie et législation.
- L'IVG en centre de santé : modalités pratiques.
- Débat sur l'IVG médicamenteuse.
- L'IVG médicamenteuse en bref.
- Critères d'inclusion et d'exclusion à l'IVG.
- Effets secondaires et complications.
- Accueillir une première demande, gérer la demande urgente.
- Mise en place de l'IVG en centre de santé.
- Contraception après IVG médicamenteuse.
- Conclusions, évaluations, et réponses au pré-test.



Forme pédagogique

La formation utilise des méthodes pédagogiques dynamiques et interactives (pré-test, groupe de travail, cas cliniques, jeux de rôle, etc.).



Public

Personnels de santé : conseillers/ères conjugaux/ales, secrétaires, infirmier.e.s, personnels d'accueil...

Durée

La formation s'étend sur une journée de 8h30 à 17h30 avec des temps de pause.



III. Formation de formateurs

Dans le cadre d'un partenariat avec la Direction Générale de la Santé, le réseau REVHO propose une formation de formateurs à l'IVG médicamenteuse en ville.

Objectif

Donner aux futurs formateurs les techniques et supports pédagogiques leur permettant d'envisager ou d'organiser de façon pratique des formations à l'IVG médicamenteuse à destination d'autres professionnels (médecins et sages-femmes ou personnels de centre de santé).

Contenu et durée

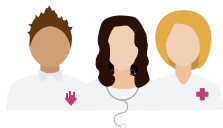
Cette formation se déroule sur une journée et demie et comporte trois sessions :

- La préparation d'une formation : recrutement des personnes à former, organisation technique et logistique.
- Le matériel pédagogique : apprentissage et utilisation.
- Le déroulement d'une formation : techniques d'animation de groupe.

À la fin de la formation, les participants reçoivent un outil pédagogique complet incluant des manuels de formateurs et des diaporamas, ainsi que tous les documents administratifs permettant d'organiser et de mener à bien de futures formations.

Forme pédagogique

La formation s'appuie sur des méthodes pédagogiques dynamiques et interactives : groupes de travail, cas cliniques, jeux de rôle, etc.



Public

Médecins et sages-femmes de France entière ayant déjà une expérience de la pratique de l'IVG.



IV. Formation à l'IVG sous anesthésie local

Et après 12 SA

Objectif

Préparer les praticiens à réaliser des IVG instrumentales sous anesthésie locale et au-delà de 12 SA dans les meilleures conditions de sécurité médicale. Cette formation théorique est complétée par une formation pratique en établissement hospitalier.

Contenu

- IVG sous AL et après 12 SA : éléments d'épidémiologie.
- La consultation pré-IVG.
- Les techniques de l'IVG sous anesthésie locale.
- IVG sous anesthésie locale : trucs et astuces.
- Accompagnement pendant le geste - vécu des femmes.
- Faire des IVG sous anesthésie locale et/ou entre 12 et 14 SA.
- Complications en fonction du terme et du type d'anesthésie.
- Éléments techniques : trucs et astuces.
- S'organiser pour prendre en charge des demandes d'IVG exprimées entre 13 et 14 SA.



Public

Médecins exerçant en établissement hospitalier ou en Centre de Santé et ayant déjà une expérience de l'IVG instrumentale.

Durée

La formation s'étend sur une journée de 8h30 à 17h45 avec des temps de pause.



V. Formation des équipes hospitalières

Accueillir, écouter, informer et accompagner les patientes en demande d'IVG en milieu hospitalier



Objectif

Former les équipes à l'accueil et à l'accompagnement des patientes durant tout le long du parcours IVG en établissement hospitalier.

Contenu

Cette formation aborde les différents temps de la prise en charge :

- IVG et contraception en France : épidémiologie et législation.
- Les différentes méthodes d'IVG.
- Calculer un terme de grossesse.
- L'accueil dans un centre d'IVG.
- Les mots de la demande.
- Les mots des soignants.
- Atelier partage d'expériences.
- Le rôle des soignants le jour de l'IVG.
- Le suivi post IVG : effets secondaires et complications.



Public

Personnels soignants et d'accueil des établissements hospitaliers.

Durée

La formation s'étend sur 2 jours, de 8h45 à 17h30 avec des temps de pause.



VI. DIU Régulation des Naissances

REVHO est partenaire du DIU Régulation des Naissances dispensé par les universités Paris Descartes et Paris Sud.

Objectifs

- Renforcer et mettre à jour les connaissances médicales en matière de régulation des naissances (contraception, pratique de l'avortement).
- Optimiser les connaissances en matière de prévention des risques liés à la sexualité.
- Réunir dans un même enseignement les savoirs en sciences humaines et en médecine.



Volume horaire

- 135 heures : 2 jours par mois d'octobre à juin.
- Cours théoriques : 126 heures.
- Ateliers : 10 heures.
- 20 heures de stages pratiques en centre d'IVG.

Conditions d'accès

Sont admis à s'inscrire :

- Les titulaires d'un diplôme français de docteur en médecine.
- Les étrangers titulaires d'un diplôme équivalent.
- Les titulaires d'un diplôme français de sage-femme.
- Les internes en médecine générale et internes de spécialité.
- Les candidats jugés aptes à suivre l'enseignement par le directeur d'enseignement et autorisés par le conseil pédagogique.



Inscriptions (formation initiale et continue)

Faculté de médecine Paris Descartes - Site Cochin-Port-Royal.

Reponsables du diplôme

Pr Jacques Lepercq, Pr Alfred Spira, Dr Sophie Gaudu.

Coordinatrices pédagogiques

Dr Sophie Gaudu - sophie.gaudu@parisdescartes.fr
Dr Nathalie Trignol.

Secrétariat pédagogique

M^{me} Fatima Farssane - secretariat@revho.fr
Tél : +33 (0) 1 58 41 34 95 - Fax : +33 (0) 1 58 41 34 9

Enseignement théorique

- **Sciences Humaines (38 h)**
 - Histoire, épidémiologie, sociologie en France.
 - Droit.
 - Philosophie, éthique et religions.
 - Cultures.
 - Psychologie.
 - Représentation, images cinématographiques, pornographie.
- **Contraception (44 h)**
 - Rappel des différentes contraceptions.
 - Contraceptions difficiles.
 - Interactions médicamenteuses.
 - Recherche et avenir.
- **Interruption de grossesse (32 h)**
 - Interruption Volontaire de Grossesse médicamenteuse.
 - Interruption Volontaire de Grossesse chirurgicale.
 - Prise en charge d'une demande d'IVG.
 - Aspects psychosociaux.
 - IVG chez les mineures.
 - Organisation d'un centre d'interruption de grossesse.
- **Réflexion sur la prévention des risques liés à la sexualité (12 h)**
 - Prévention des IST.
 - Dépistage et prévention des violences sexuelles.

